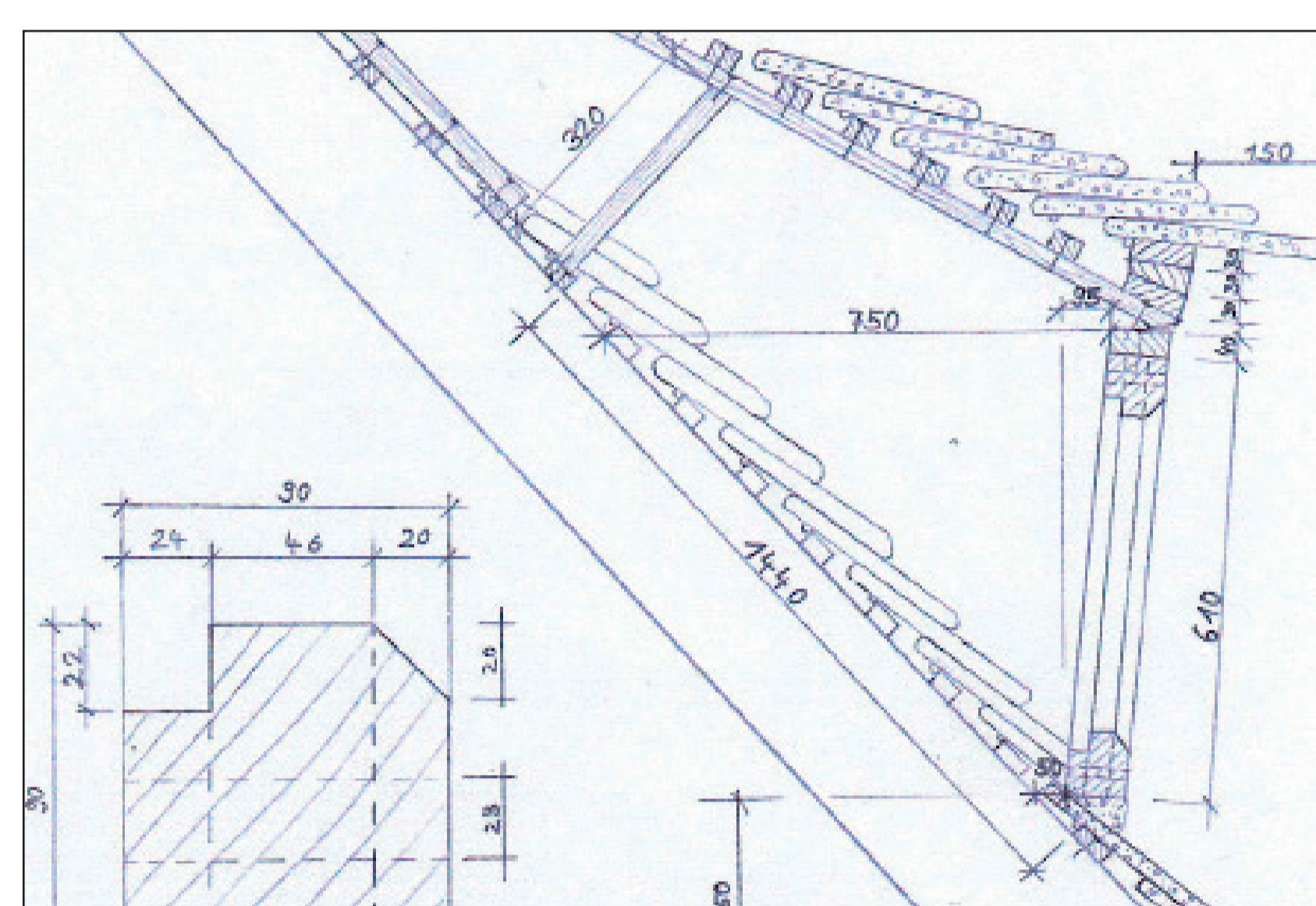


Stimmig bis ins Detail

Rekonstruktion von drei originalen Schleppgauben



Originale Dachgaube der Alten Schäfllerei



Idealisierte Schnittzeichnung der Gaube auf der Ostseite der Alten Schäfllerei mit Maßangaben in Millimeter. (Zeichnung J. von Miller, 2011)



Rekonstruierte Dachgaube auf der Südseite



Die verwitterten Fensterstöcke aus Eichenholz haben Eckverbindungen aus Schlitz und Zapfen. Diese sind zusätzlich mit einem durchgehenden Holznagel fixiert. Ferner ist an der Innenseite ein Falz eingearbeitet.



Die Innen- und Außen-seiten der Backenflächen waren ursprünglich verputzt und weiß getüncht. Außerdem waren die Kanten des Fensterstocks mit eingeputzt und zusätzlich durch Eisenbänder fixiert. Die darunter liegende Ziegelkonstruktion waren direkt auf die Dachziegel gesetzt.



Die Wiederverwendung des originalen Fensterstocks aus Eichenholz lässt sich sehr gut im Zwischenzustand der rekonstruierten Gaube erkennen. Da das untere Stockprofil stark geschädigt war, wurde dieses zusätzlich ausgetauscht.

Im Zuge der Dachsanierung der Alten Schäfllerei wurden vier Schleppgauben unter Verwendung originaler Bestandteile wieder aufgebaut. Zuvor wurden diese im Herbst 2011 sorgfältig dokumentiert und detailliert aufgemessen. Die Schleppgauben sind wie folgt konstruiert:

Alle Gauben sitzen zwischen zwei Sparren in Höhe der Kniefette und öffnen sich nach oben hin konisch. Dabei ist der querrechteckige Fensterstock aus Eichenholz mit einer leichten Neigung eingesetzt und sitzt, bis auf eine der Gauben, auf einem Fensterbrett. Über dem Querriegel des Stocks liegen mehrere Querlatten aus Nadelholz, von denen die mittlere konisch nach hinten gearbeitet ist. Zwischen Fensterstock und Querlatten klemmen im rechten Winkel jeweils drei Bretter. Diese ziehen sich bis in das Dach hinauf und legen damit die Länge der Gauben fest. Darauf ist eine Lattung mit handgeschmiedeten Nägeln befestigt, die wiederum das Auflager für die Dacheindeckung bildet. Einfache Reiber lassen vermuten, dass sich die Fenster zum Schutz vor Regen oder Schnee, mit einem Brett oder einer Scheibe verschließen ließen.